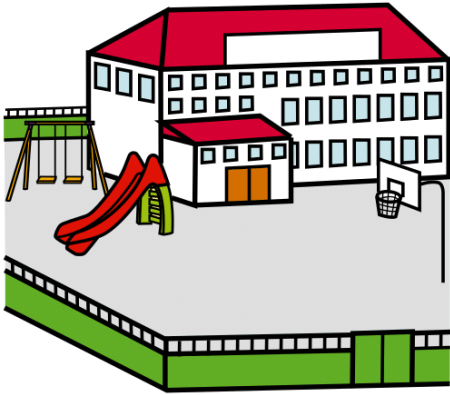




Informacija apie Palangos senąją gimnaziją

Kas yra Palangos senoji gimnazija?



Palangos senoji gimnazija yra mokykla.

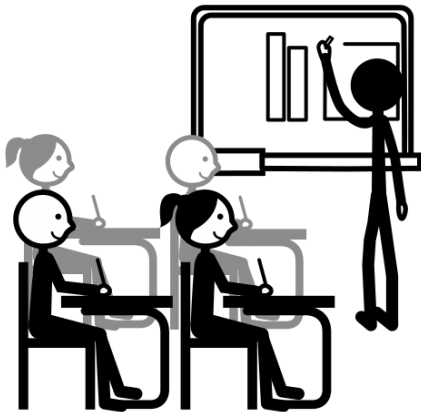
Joje mokiniai mokosi:

- 9 klasėse,
- 10 klasėje,
- 11 klasėje,
- 12 klasėje.

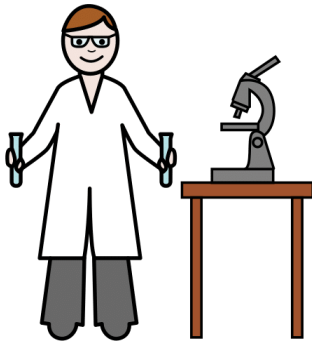
Toliau šiame tekste Palangos senąją gimnaziją vadinsime mokykla.

Mokykloje mokiniai mokosi įvairių dalykų.

Pagrindiniai dalykai yra:



- lietuvių kalba,
- užsienio kalbos, pavyzdžiui:
 - anglų,
 - rusų,
 - ispanų,
 - vokiečių;
- matematika,
- istorija,
- kūno kultūra,
- menai, pavyzdžiui, dailė,
- technologijos,
- gamtos mokslai.



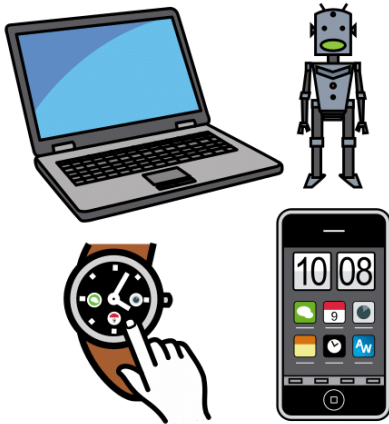
Gamtos mokslai yra:

- fizika,
- chemija,
- biologija.

Per gamtos mokslų pamokas mokiniai tyrinėja mūsų pasaulį.

Pavyzdžiui, tyrinėja:

- kaip iš vandens pasidaro ledas,
- kuris metalas yra kietiausias,
- kas yra augalų lapuose,
- kas atsitinka, kai sumaišai įvairias medžiagas.



Mokiniai gali rinktis ir papildomus dalykus.

Pavyzdžiui:

- inžinerinės technologijos pamokas,

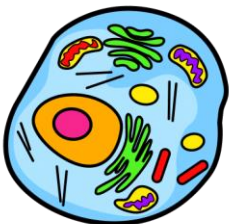
Per inžinerinės technologijos pamokas mokiniai mokosi apie robotų kūrimą, išmaniųjų įrenginių gamybą (pagal paveikslėlį).

- biotechnologijos pamokas.

Per biotechnologijos pamokas vaikai mokosi mikrobiologijos pagrindų.

Mikrobiologija aiškinasi:

- kaip mikroorganizmai gyvena,
- dauginasi,
- veikia žmogų ir aplinką.





Kas vyksta mokykloje?

Mokykloje vyksta įvairios veiklos:

- šventės,
- sporto varžybos.



Mokiniai gali lankyti būrelius.

Pavyzdžiui:

- šachmatų būrelį,
- būgnų būrelį,
- robotikos būrelį,
- lietuvių liaudies šokių būrelį,
- astronomijos būrelį.



Kas dirba gimnazijoje?

Gimnazijoje dirba mokytojai.

Mokytojai moko mokinius.

Gimnazijoje dirba ir kiti specialistai:

- Psichologas.

Psichologas padeda mokiniams suprasti jų jausmus ir emocijas.

Pavyzdžiui, kodėl aš esu liūdnas.





- Socialinis pedagogas.

Socialinis pedagogas padeda mokiniams, tėvams ir mokytojams spręsti problemas. Pavyzdžiui, kodėl vaikas nenori eiti į mokyklą.



- Mokinio padėjėjas.

Mokinio padėjėjas padeda mokiniams per pamokas, jeigu jiems reikia pagalbos.



- Karjeros specialistas.

Karjeros specialistas padeda mokiniams pasirinkti profesiją.

Tai reiškia, kad padeda mokiniams nuspręsti, kuo jie norėtų būti ir ką dirbti po mokyklos.



Gimnazijos adresas yra:

Jūratės gatvė 13,

Palanga, Lietuva.

Pašto kodas LT-00134.



Gimnazija dirba:

- pirmadienį nuo 7 valandos 30 minučių iki 16 valandos,
- antradienį nuo 7 valandos 30 minučių iki 16 valandos,
- trečiadienį nuo 7 valandos 30 minučių iki 16 valandos,
- ketvirtadienį nuo 7 valandos 30 minučių iki 16 valandos,
- penktadienį nuo 7 valandos 30 minučių iki 16 valandos.



Daugiau apie gimnaziją galite sužinoti interneto puslapyje.

Paspauskite mėlyną nuorodą

www.senojigimnazija.lt.

Tada Jums atsidarys interneto puslapis.

Jeigu turite klausimų apie Gimnaiją, galite:



- Paskambinti į gimnaziją telefono numeriu +370 460 4830.



- Parašyti elektroninį laišką info@senojigimnazija.lt.



Jeigu norite skaityti informaciją lengvai suprantama kalba, paspauskite mėlyną skaitančio žmogaus ženklą.

Tada Jums atsidarys informacija lengvai suprantama kalba.

Skaitančio žmogaus ženklą rasite interneto puslapyje viršuje.



Jeigu norite pamatyti informaciją gestų kalba, spauskite rankų ženklą.

Rankų ženklas yra interneto puslapyje viršuje.

Tekstą lengvai suprantama kalba rengė Jolita Vaičiulienė.

Tekstą redagavo Beata Kazėnienė, Inga Daraškienė.

Tekstą lengvai suprantama kalba vertino Rytis Vaitulionis.

Teksto vertinimą koordinavo Paula Stašaitienė.

Iliustracijų šaltiniai:

- Piktogramų autorius: Sergio Palao. ARASAAC (<http://>).

Licencija: CC (BY-NC-SA). Savininkas: Aragono vyriausybė (Ispanija)

- <https://www.freepik.com>

© Europos lengvai suprantamos kalbos logotipas.

Daugiau informacijos rasite čia:

<https://www.inclusion-europe.eu/easy-to-read/>

